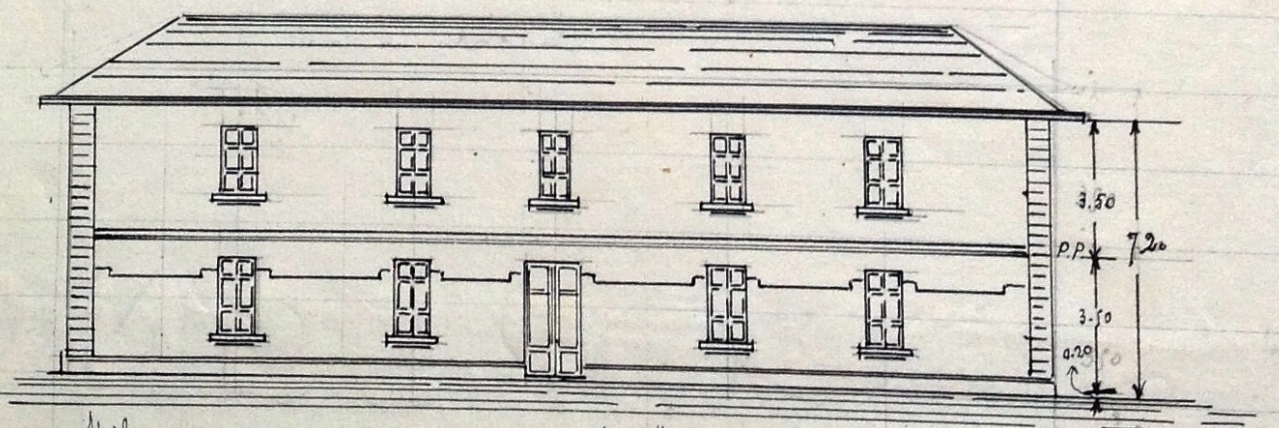
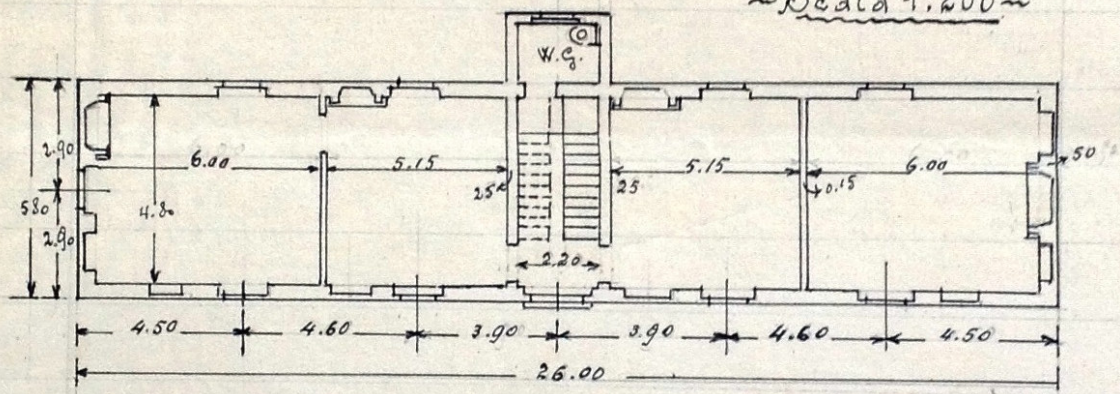


No. 2870
22-11-1920



Il sottoscritto Rossetti Luigi abitante in Senago comune di Senago inoltra domanda in modo che gli sia concesso il permesso di una costruzione civile in Castelletto frazione di Baderno Segrino. A tal uso unisce qui sotto schizzo.-

~Scala 1:200~



Milano 19-XI-1920

Arch. Gino Mengalli
4 Via Rofini (Milano)

li' 21-Imbre-1920

Rossetti Luigi